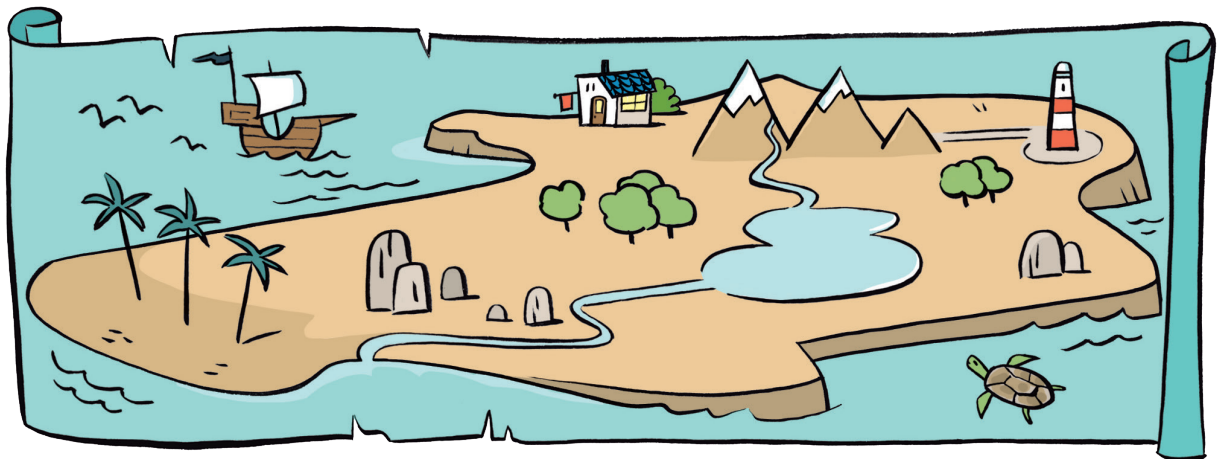


REPRESENTEM

- 1 Dibuixa en el mapa les indicacions que en Jim Hawkins ha trobat en el revers. T'ajudarà a trobar el punt exacte on hi ha un segon tresor:



- Traça una línia recta que passi per la porta de la casa i la roca més petita de les cinc que estan a prop de la desembocadura del riu.
- Dibuixa un segment entre la base del far i la base de la palmera del mig de les tres que hi ha.
- Representa una semirecta a partir del punt on s'encreuen les dues rectes anteriors i fins al centre de la "circumferència" més gran del llac.
- Marca una creu vermella en la intersecció d'aquesta recta amb la riba del llac i fes un forat de tres metres de fondària. Allà hi ha el tresor!

ANALITZEM EL MAPA

- 2 Ajuda en Jim Hawkins a respondre els dubtes que es planteja en veure el mapa, abans d'anar a desenterrar el tresor:

- Quan camina entre el far i la palmera, està traçant un segment? Per què?
- Quants punts ha necessitat examinar fins a trobar el tresor? Quins?