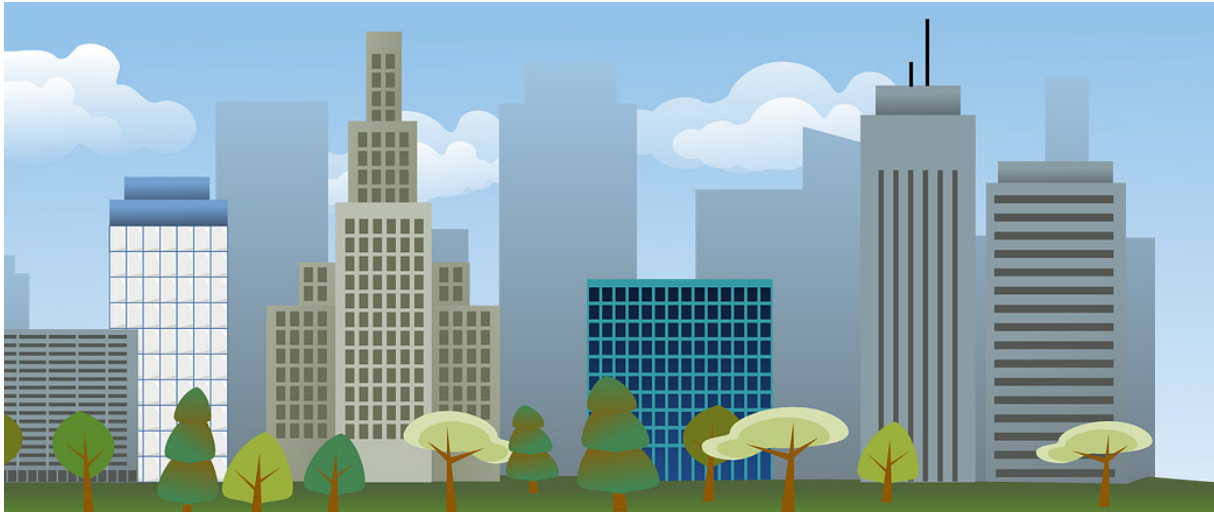


- Encercla la figura geomètrica que s'ha fet servir per dibuixar gairebé tots aquests edificis:



triangle

rectangle

quadrat

cercle

- Ara, contesta:
 - Amb quina figura geomètrica podríem representar el sol?
Amb un
 - Quina figura geomètrica és un rectangle amb tots els costats iguals? Un
 - Quines figures geomètriques obtenim en traçar una línia recta des d'un vèrtex d'un rectangle fins al seu vèrtex oposat?
.....