

#Lanoticiadelasetmana



[Descarrega la versió editable](#)

# Ja som, gairebé, 8.000 milions!

**1** Entreu en aquest [comptador de les persones](#) que hi ha a la Terra:

- Quantes persones calcula que som, a tot el planeta?

**Ara, entreu en aquest altre comptador, el [Worldometer](#), i responeu:**

- Quantes persones calcula que som, a tot el planeta?
- Com pot ser que els dos comptadors no indiquin el mateix?

Current World Population  
**7,981,630,167**

**Reloj de la población mundial**  
8 026 464 084 Población actual

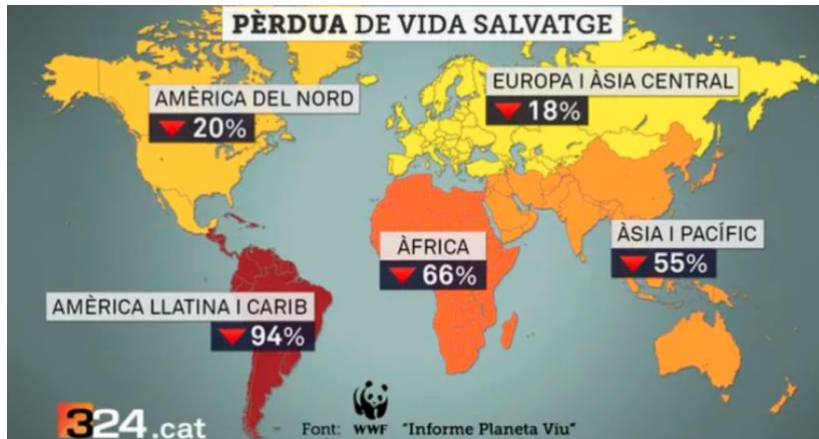
**En el Worldometer hi teniu un comptador dels 20 estats més poblats del món. Seguiu aquests passos per veure quin serà el país més poblat del món en el futur proper:**

1. Compteu quants habitants més té la Xina després d'un minut.

2. Feu el mateix amb el creixement de la població de l'Índia.

3. Amb les dades anteriors, quin dels dos països arribarà primer a tenir una població de 1.500 milions?

**2 Una altra notícia que es comenta molt aquests dies està relacionada amb l'alerta per la disminució de les poblacions de molts animals salvatges vertebrats, denunciada en l'informe Planeta Viu 2022 del WWF (World Wildlife Fund).**



- En la notícia es parla de la desaparició del 69% de les poblacions animals els últims 50 anys. Què vol dir exactament? Trieu la resposta correcta:
  - Ha desaparegut el 69 % de les espècies animals.
  - Ha desaparegut, de mitjana, el 69% de les poblacions salvatges de moltes espècies.
  - Només queda a la Terra el 31 % de les espècies animals que hi havia fa 50 anys.

**3 Analitzeu la relació entre les dues notícies: l'increment de la població humana i la pèrdua de la població de molts vertebrats.**

- Creieu que 8.000 milions de persones poden viure en el mateix espai que els 2.800 milions de persones del 1950?
- Quin impacte creieu que té el creixement de la població humana en els ecosistemes salvatges?
- A més del problema de l'ocupació del territori, quins altres impactes de la humanitat sobre el medi ambient perjudiquen els animals salvatges?